

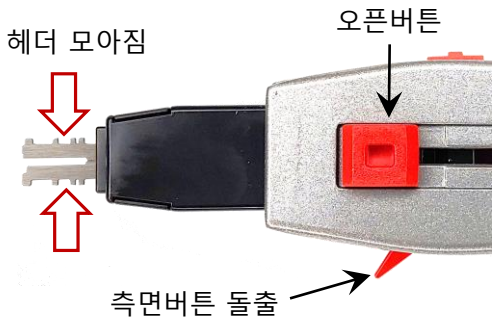
- 포트락/케이블락 제품을 해제(분리)할 수 있는 키
- 스마트키퍼 프로 제품군 (30종, USB포트락, 링크락, 랜케이블락 등)의 공용 키

1. 키 헤더 오픈

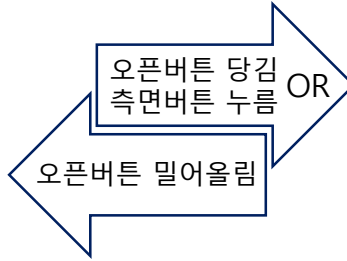


2. 사용모드 변경

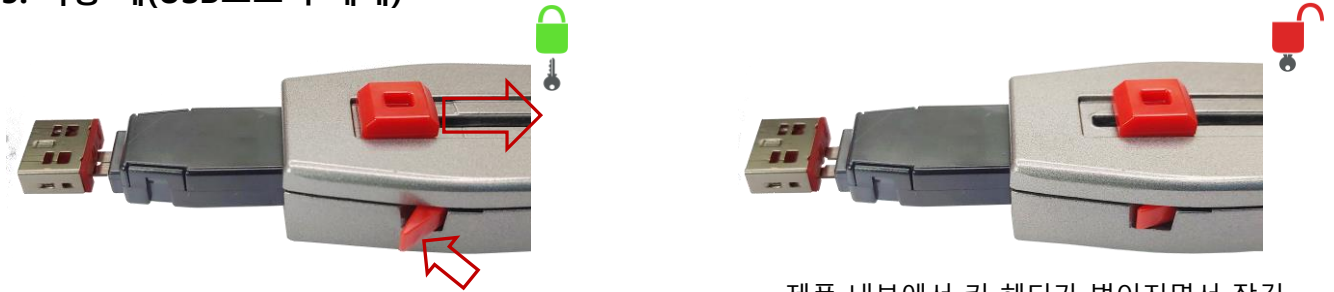
A - 삽입 모드



B - 견인 모드

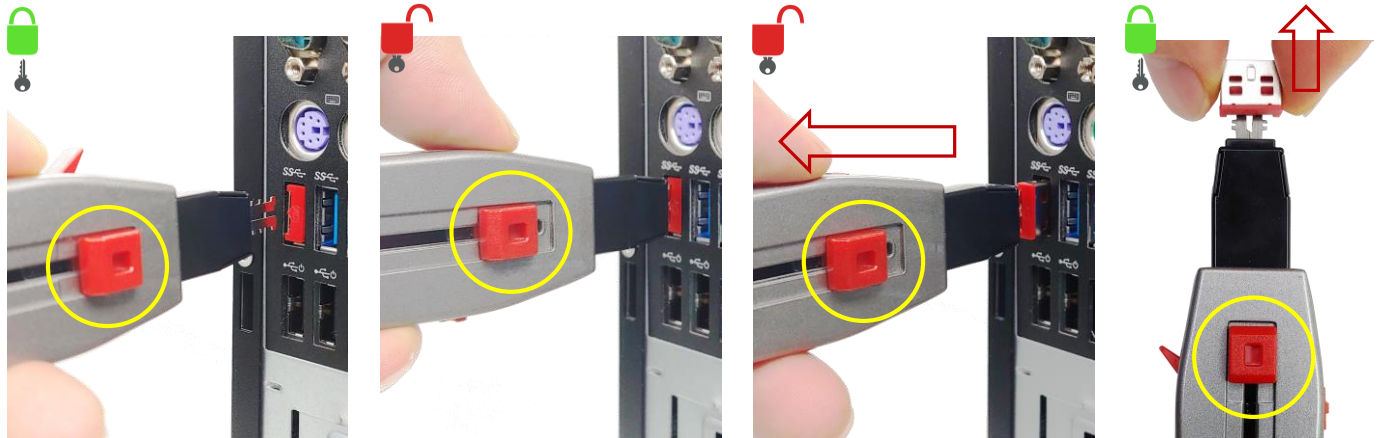


3. 사용 예(USB포트락 해제)



키 삽입 후 오픈버튼 당김 또는 측면버튼 누름

제품 내부에서 키 헤더가 벌어지면서 잠김 (포트락이 키로부터 분리 되지 않음- 견인 모드)



락키 삽입

견인 모드로 변경

키를 당겨서 포트락 해제

키에서 포트락 분리